

"Jeanne d'Arc Loft 234 *****" Crans-Montana



Magnifique et très grand appartement de 240 m2, dans une résidence offrant une piscine intérieure commune et un court de tennis extérieur.

Crans-Montana, bord du Lac Grenon. Appartement rénové, idéalement situé au calme entre Crans et Montana, vous pourrez rejoindre à pied autant les magasins de la célèbre Rue de Prado (Louis Vuitton, Prada, Zadig et Voltaire, Swatch...) que le départ des télécabines du Grand Signal. Sans oublier la piscine et le terrain de tennis de la résidence, les pédalos mis à disposition sur le lac, le Casino, les places de jeux, la patinoire, le mini-golf, le golf, ainsi que tous les restaurants de la station. Bref, tout est à proximité pour des vacances sportives et ludiques.

Ce magnifique appartement se loue avec 3 chambres ou 5 chambres. Veuillez nous consulter pour les prix.

L'entrée comporte un vestibule qui donne accès à un grand séjour très lumineux, avec cuisine ouverte, moderne et équipée, avec bar, coin à manger, cheminée française, grand salon avec TV. Accès direct à la grande terrasse plein sud d'où la vue sur les Alpes valaisannes est splendide.

Partie nuit séparée comprenant une chambre avec lit français et salle de bains privative, une chambre avec deux lits simples et salle de douches privative, une chambre avec lits gigogne et salle de douche privative, une chambre avec lit français et salle de bains privative, une chambre avec lits gigogne et salle de douche privative, une pièce avec un tapis roulant, un WC visiteurs.

Un grand espace est à disposition au rez avec :

- Baby-foot
- Ping-pong
- Cabine de sauna

Crans-Montana

Tel.: +41 (0)27 485 4000,

E-mail: info@altitude-immobilier.ch www.altitude-immobilier.ch



- Rameur
- Lave-linge et sèche-linge

Equipements :

- Place de parc extérieure devant l'immeuble.
- Animaux non admis
- Appartement non-fumeur
- Internet dans l'appartement.

Crans-Montana

Tel.: +41 (0)27 485 4000,

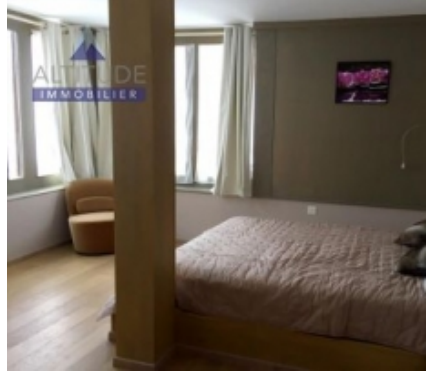
E-mail: info@altitude-immobilier.ch www.altitude-immobilier.ch





Appartements 6 ½ pièces "Jeanne d'Arc Loft 234 *****"

CHF 0



Etage	
Orientation	
Surface habitable	240 m ²
Total de la surface	240 m ²
Surface de la parcelle	- m ²
Année de construction	-
Etrangers autorisés	Non