



## "Rex 11 \*\*" Crans-Montana



Résidence en plein centre et proche des remontées mécaniques de Cry d'Er. Appartement de 2 pièces 1/2 offrant un agréable séjour pour 2 personnes.

Idéalement situé dans le centre de Crans-Montana, à 2 minutes à pied du Golf Severiano Ballesteros, à 2 pas de restaurants dont la réputation n'est plus à faire. "Le Continental" qui propose une cuisine française revisitée, riche en couleurs et le "Memphis" bar-restaurant lounge avec sa grande terrasse et sa cuisine italienne et internationale.

<https://www.lecontinental.ch>

<https://www.lememphis.ch>

<https://www.golfcrans.ch>

Pour aller profiter des pistes, c'est également à pied que vous pourrez rejoindre le départ des télécabines de Cry d'Er. Le domaine skiable de Crans-Montana regroupe 140km de pistes à dévaler en famille.

<https://www.mycma.ch/en/>

Et si vous désirez cuisiner, le premier magasin d'alimentation se trouve à 150 mètres de l'entrée de l'immeuble. Tout comme l'immaculée rue du Prado et ses boutiques de luxe telles que Louis Vuitton, Hermès ou encore Zadig et Voltaire pour n'en citer que quelques unes.

**Appartement de 2 pièces 1/2 avec balcons situés plein sud et est, offrant une magnifique vue sur les Alpes et la station**

- Séjour lumineux avec cheminée décorative et salle à manger attenante
- Cuisine équipée et indépendante

**Crans-Montana**

**Tel.: +41 (0)27 485 4000,**

**E-mail: [info@altitude-immobilier.ch](mailto:info@altitude-immobilier.ch) [www.altitude-immobilier.ch](http://www.altitude-immobilier.ch)**



- 1 chambre double côté est, avec une grande armoire encastrée et une commode
- 1 salle de douche / WC / lavabo

#### **A disposition dans l'appartement :**

- 1 télévision dans le salon
- Four, plaque de cuisson électrique, sets pour la cuisine (vaisselle, services, verres, cuisson)
- 2 balcons
- Armoires encastrées et meubles de rangement
- Petite table sur le balcon avec 2 chaises pliantes
- 2 chaises supplémentaires pliantes
- Set de nettoyage
- Sèche-cheveux

#### **A disposition dans l'immeuble**

- Ascenseur
- Buanderie avec lave-linge et sèche-linge (payants avec monnayeur)
- Pas de places de parking réservées à l'immeuble

**Crans-Montana**

**Tel.: +41 (0)27 485 4000,**

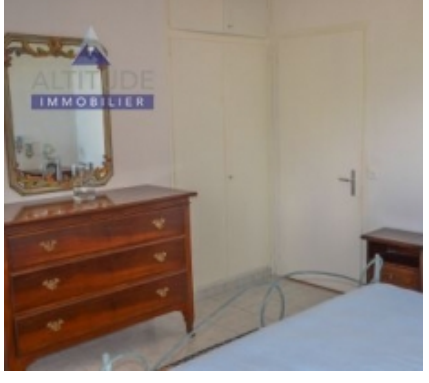
**E-mail: [info@altitude-immobilier.ch](mailto:info@altitude-immobilier.ch) [www.altitude-immobilier.ch](http://www.altitude-immobilier.ch)**





Appartements 2 ½ pièces "Rex 11 \*\*"

CHF 0



Etage

Orientation	
Surface habitable	1 m <sup>2</sup>
Total de la surface	
Surface de la parcelle	- m <sup>2</sup>
Année de construction	
	-