



"Maison à Lens" Route de Crans



Maison comprenant 2 appartements

Cette belle maison située dans le charmant village de Lens offre une vue à couper le souffle sur la vallée du Rhône et le majestueux Christ Roi. Elle dégage un charme indéniable. Nous avons le plaisir de vous présenter cette maison, qui se compose de deux appartements et est agencée comme suit :

1 appartement de 116 m² au rez-de-chaussée :

- 1 grande entrée avec une penderie
- 1 cuisine ouverte
- 1 salle à manger ouverte sur le salon avec cheminée et accès au balcon avec vue dégagée
- 2 chambres à coucher avec accès sur le balcon
- 1 salle de bain

1 appartement duplex qui se compose de la manière suivante :

Le premier étage de 116 m² avec :

- 1 cuisine ouverte

Crans-Montana

Tel.: +41 (0)27 485 4000,

E-mail: info@altitude-immobilier.ch www.altitude-immobilier.ch



- 1 salle à manger ouverte sur le salon avec cheminée et un accès au balcon avec une vue dégagée
- 1 grande chambre à coucher avec vue sud et accès au balcon
- 1 chambre à coucher
- 1 salle de douche

Le deuxième étage de 77 m² :

- 2 chambres mansardées avec vue sud
- 2 espaces de rangement
- 1 grande penderie
- 1 grande salle de bain avec baignoire-jacuzzi

La maison dispose d'un sous-sol comprenant quatre caves spacieuses, des espaces de rangement pratiques, ainsi qu'un local technique équipé d'un évier, d'un chauffe-eau et d'une chaudière à gaz.

De plus, un garage est inclus, offrant un accès direct à la terrasse couverte. Vous bénéficierez également d'un garage box avec deux places de stationnement intérieures et de trois autres à l'extérieures.

Cette maison à l'avantage d'avoir une belle exposition. Il est possible de légèrement agrandir la maison. La surface constructible n'est pas totalement utilisée.

Pas vendable aux étrangers. Vendable en résidence secondaire.

Surface de la maison environ 309 m², surface de la parcelle 1'265 m²

Crans-Montana

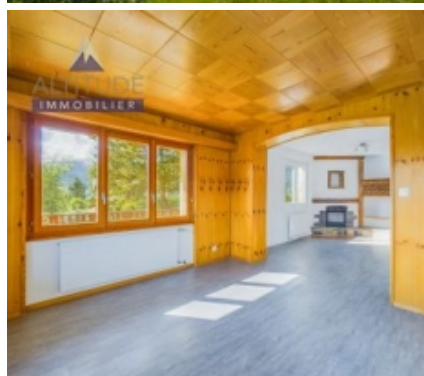
Tel.: +41 (0)27 485 4000,

E-mail: info@altitude-immobilier.ch www.altitude-immobilier.ch



Chalets "Maison à Lens"

- CHF 1'400'000



Etage	-
Orientation	sud-ouest
Surface habitable	309 m ²
Total de la surface	309 m ²
Surface de la parcelle	- m ²
Année de construction	-
Etrangers autorisés	Non

