



"Maison à Mollens"



Découvrez cette superbe villa construite avec des matériaux de qualité, offrant un cadre de vie extraordinaire.

Située dans une rue résidentielle très calme, cette maison est un véritable havre de paix sans aucun vis-à-vis et offre une vue sublime sur les Alpes Valaisannes.

Cette villa peut être divisée en deux appartements distincts. Elle comprend un grand appartement à l'étage, parfait pour recevoir des invités ou pour une mise en location. Cet espace indépendant bénéficie de magnifiques poutres apparentes, ajoutant charme et caractère à l'ensemble. Un second appartement est situé au rez-de-jardin de la maison.

Le jardin, aménagé sur deux niveaux, entoure la maison. Vous y trouverez un petit chemin pour des promenades agréables ainsi qu'un carnotzet, idéal pour des moments conviviaux en famille ou entre amis.

La maison dispose de beaux espaces de vie lumineux et fonctionnels, avec de nombreux rangements intégrés pour un confort optimal. Un garage spacieux et disposant d'une borne électrique permet d'accueillir deux voitures, et un parking extérieur peut accueillir jusqu'à sept véhicules supplémentaires.

Idéalement située à mi-chemin entre Crans et Sierre, cette villa bénéficie d'un emplacement privilégié, proche de toutes les commodités tout en offrant une tranquillité absolue.

La maison dispose également d'un système d'air conditionné.

Crans-Montana

Tel.: +41 (0)27 485 4000,

E-mail: info@altitude-immobilier.ch www.altitude-immobilier.ch



Ne manquez pas l'opportunité de découvrir cette villa exceptionnelle, confort et tranquillité. Une visite s'impose pour apprécier pleinement ses atouts.

Pour plus d'informations ou pour organiser une visite, veuillez nous contacter.

Surface de la maison environ 338 m².

Crans-Montana

Tel.: +41 (0)27 485 4000,

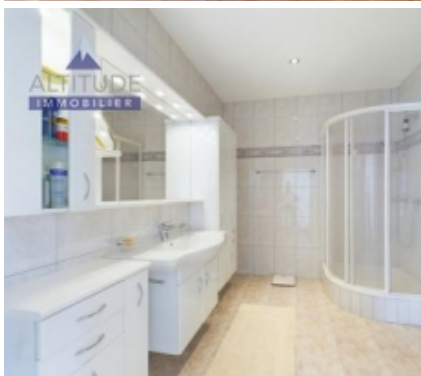
E-mail: info@altitude-immobilier.ch www.altitude-immobilier.ch





Chalets "Maison à Mollens"

5.5 pièces CHF 2'360'000



Etage	-
Orientation	sud
Surface habitable	338 m ²
Total de la surface	338 m ²
Surface de la parcelle	- m ²
Année de construction	-
Etrangers autorisés	Non

Crans-Montana
 Tel.: +41 (0)27 485 4000,
 E-mail: info@altitude-immobilier.ch

www.altitude-immobilier.ch

