



"Les Pierres A"



Cet appartement en comble et duplex, construit avec des matériaux de haut standing, bénéficie d'une vue panoramique sur les Alpes valaisannes ainsi que d'un accès direct avec l'ascenseur.

Etage inférieur: hall d'entrée, 1 chambre à coucher avec accès au balcon côté nord et salle de bains attenante.

Etage supérieur : accès par l'ascenseur dans le hall, terrasse en toiture, séjour spacieux avec cheminée et accès au balcon plein sud, une cuisine séparée, 1 suite parentale avec accès au balcon sud et salle de bains/douches/WC/lavabo/bidet attenante à la chambre, 1 chambre à coucher avec accès au balcon nord et salle de bains/douches/WC/lavabo attenante, 1 chambre à coucher avec accès au balcon nord, 1 salle de douches/WC/lavabo, une mezzanine, 1 cave, 1 armoire à ski et 2 places de parc dans le garage souterrain.

Surface habitable environ 220 m². Surface des balcons environ 54 m². Surface de la terrasse en toiture environ 8 m².

Crans-Montana

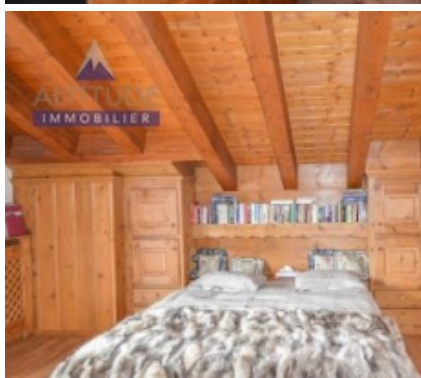
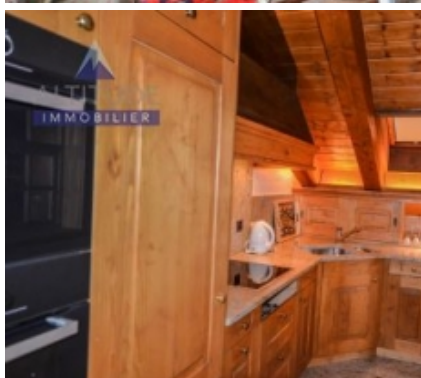
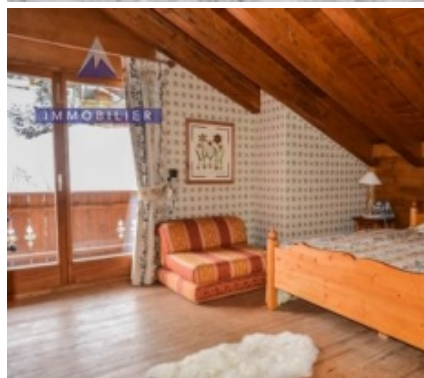
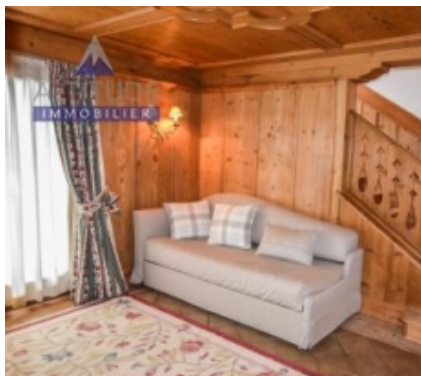
Tel.: +41 (0)27 485 4000,

E-mail: info@altitude-immobilier.ch www.altitude-immobilier.ch



Appartements 5 ½ pièces "Les Pierres A"

5.5 pièces CHF 4'350'000



Etage Attique

Orientation sud

Surface habitable 220 m²

Total de la surface 220 m²

Surface de la parcelle - m²

Année de construction -

Etrangers autorisés Oui

Crans-Montana

Tel.: +41 (0)27 485 4000,

E-mail: info@altitude-immobilier.ch www.altitude-immobilier.ch

