



"Orzières 316 ***" Crans-Montana



Situation calme et ensoleillée proche du centre de Montana.

Appartement de 3 ½ pièces au 3ème étage pour 4 personnes, comprenant : 2 chambres à coucher, 1 salle de bains, 1 salle de douches, séjour avec cheminée, télévision, coin à manger, cuisine fermée avec lave-vaisselle et micro-onde, balcon avec vue panoramique sur les Alpes valaisannes.

Equipements :

- Une place de parc dans le garage souterrain de la résidence "Terrasse des Alpes"

Crans-Montana

Tel.: +41 (0)27 485 4000,

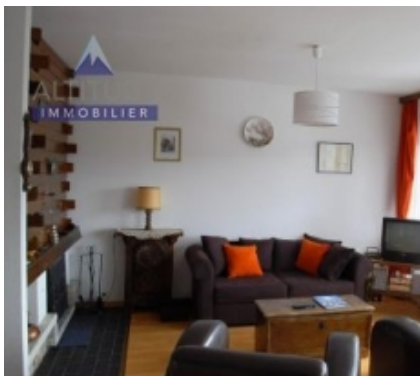
E-mail: info@altitude-immobilier.ch www.altitude-immobilier.ch





Appartements 3 ½ pièces "Orzières 316 ***"

CHF 0



Etage

Orientation

Surface habitable 75 m²

Total de la surface 75 m²

Surface de la parcelle - m²

Année de construction -

Etrangers autorisés Non

Crans-Montana

Tel.: +41 (0)27 485 4000,

E-mail: info@altitude-immobilier.ch www.altitude-immobilier.ch

